



**COSTA DEL SOL**  
**MÁLAGA**

# Turismo y Planificación Costa del Sol

Origen Turismo y Planificación Costa del Sol: La Máquina del Tiempo

Fidelización del tejido empresarial

MKO e Inbound Marketing

Cómo comunicamos: publicidad

Resumen Resultados 2015

Plan Acción 2016

# Origen Turismo y Planificación Costa del Sol



# Fidelización del tejido empresarial

**300 acciones** diferentes en **40 países** de Europa, África, Asia, Oriente Medio, Norteamérica y Sudamérica

**Aumento del presupuesto 5%** respecto al año anterior:  
**5,9 millones de euros en promoción y comercialización**

Inversión selectiva dirigida a mercados y segmentos que aporten mayor valor como una máxima para

**promover el destino a nivel mundial**

# CLASIFICACIÓN DE LAS ACCIONES

## GENERALES

### Reuniones con las mesas de trabajo

cada director de segmento se reúne con los empresarios para diseñar el plan de acción y las acciones promocionales

### Acciones directas

visita a ferias, jornadas profesionales, misiones comerciales, presentaciones, puerta a puerta, alianzas comerciales, etc.

### Acciones inversas

viajes de familiarización, de prensa, etc.



## ESPECÍFICAS

### Red Internacional de Inteligencia de Mercado (RIIM)

### Campañas de promoción 'Siempre Cálida' y 'Llena tu maleta de experiencias'







# ACCIONES DIRECTAS



## VISITAS A 25 FERIAS

- **Fitur, WTM e ITB:** presencia en las tres más importantes y en otras específicas de cada segmento: ILTM, IMEX, etc.

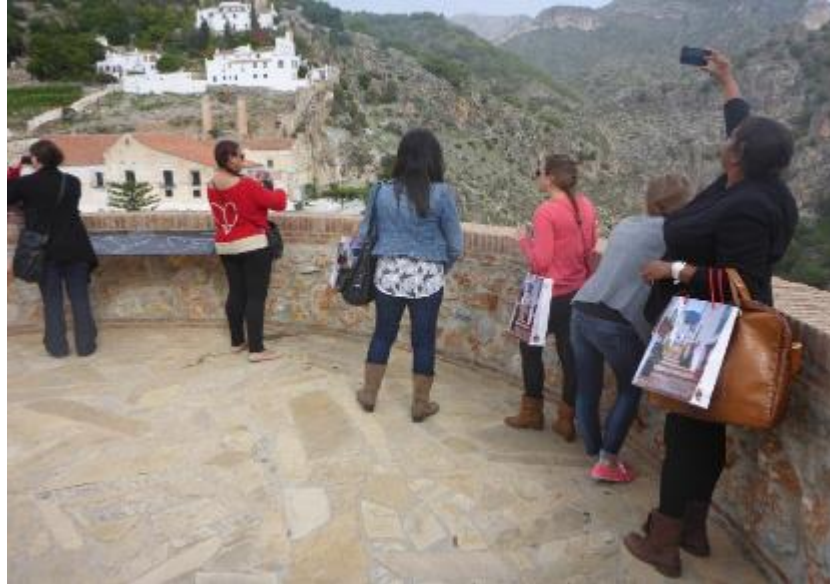
## 43 JORNADAS PROFESIONALES

- Participación en foros con profesionales turísticos en colaboración con Andalucía o España

## 16 ALIANZAS COMERCIALES

- Para llevar a cabo una campaña determinada (TUI), para impulsar la repercusión en un segmento determinado (golf) o para crear nuevas herramientas de promoción (RIIM)

# ACCIONES INVERSAS



## VIAJES DE FAMILIARIZACIÓN

**Agentes de viaje** de diferentes países

[visitcostadelsol.com](http://visitcostadelsol.com)

## VIAJES DE PRENSA

**Medios de todo el mundo:** técnicos de Turismo Costa del Sol organizan los viajes de periodistas que vienen al destino y les acompañan y enseñan los atractivos de la provincia





# RED INTERNACIONAL DE INTELIGENCIA DE MERCADO

## QUÉ ES Y DÓNDE ESTÁ

**Representantes cualificados** a nivel nacional y en Reino Unido, Alemania, Francia, Rusia y los países escandinavos (Noruega, Suecia, Dinamarca y Finlandia), unos mercados que reúnen al **77% de los turistas que recibe la Costa del Sol**

## QUÉ APORTA

**Amplio conocimiento de primera mano sobre los diferentes mercados**, sus tendencias y las informaciones turísticas que se generan en cada país.

**Experiencia muy valiosa para la toma de decisiones** respecto a la apertura de nuevas rutas aéreas, tendencias en reservas de viajes, oportunidades para la realización de eventos o campañas de marketing y noticias sobre touroperadores y agencias, principalmente.



# El turista de la Costa del Sol

Tiene entre 30 y 49 años y viene en pareja. El 61% se aloja en hoteles y el 75% realiza visitas a otros municipios



## Cada vez más conectado

Dos de cada tres turistas son usuarios de Internet y de las redes sociales. El uso del móvil se impone.

## Cómo nos valora 8,5

Más del 95% valora su experiencia en el destino como positiva o muy positiva. Y califican:

Trato recibido	8,6
Restauración	8,55
Alojamiento	8,44
Ocio y diversión	8,42
Playas	8,41

## Cómo viene

El avión es el medio más utilizado. En el destino, opta por el autobús y el vehículo alquilado.



## De dónde viene

El visitante elige mayoritariamente los hoteles y en 2014 se alojaron 4.762.045 personas



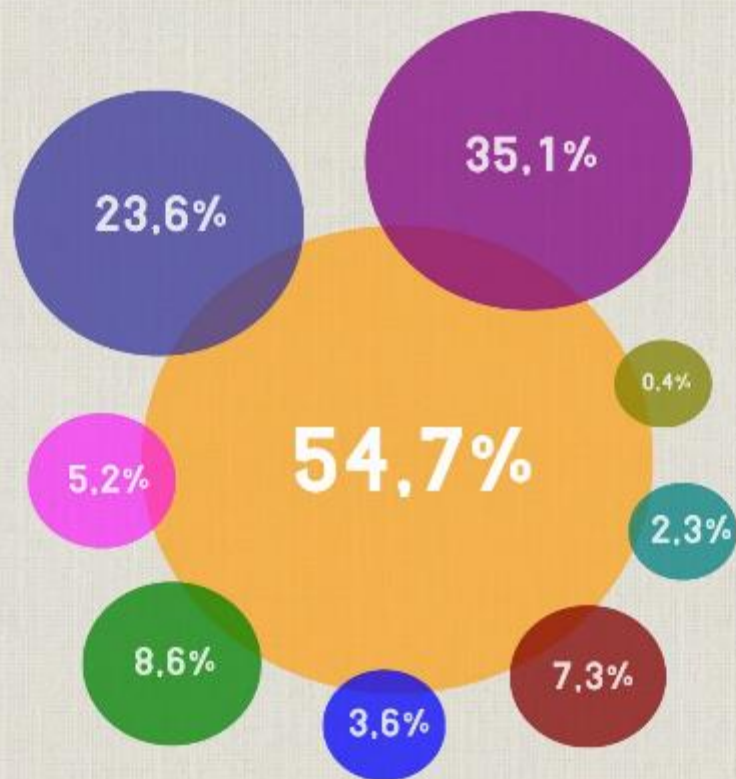
## Presupuesto y estancia

795  
euros

9,76  
días

## MOTIVACIONES DE LOS TURISTAS DE LA COSTA DEL SOL

↓ Cifras de los diferentes segmentos ↓



- ||| → Vacacional y ocio
- ||| → Turismo Cultural
- ||| → Turismo residencial
- ||| → Verde, Interior y Turismo Activo
- ||| → Congresos y reuniones
- ||| → Turismo de lujo
- ||| → Turismo de cruceros
- ||| → Golf
- ||| → Idiomático y salud y bienestar

# ¿Por qué segmentamos?

Málaga-Costa del Sol es un destino turístico que ofrece una multitud de productos turísticos en los segmentos:

VACACIONAL y OCIO, CULTURAL, ÉLITE, CRUCEROS, CONVENTION BUREAU,  
VITA, IDIOMÁTICO, SALUD y BIENESTAR, NÁUTICO

Fruto de un análisis de mercado y de una visión técnica

**OFERTA SEGMENTADA Y ESPECIALIZADA**, profesional y comunicacional:

Mayor **satisfacción** de nuestros visitantes

Mejor **gestión** de la estacionalidad



# CULTURA

- **Increíble** patrimonio histórico, artístico, arquitectónico y cultural.
- **Amplia y variada oferta** en más de 30 museos, teatros y salas de exposiciones.
- **MAR** de Culturas: **Málaga, Antequera y Ronda** concentran **80%** de los bienes de interés cultural de la Provincia de Málaga.



# GOLF

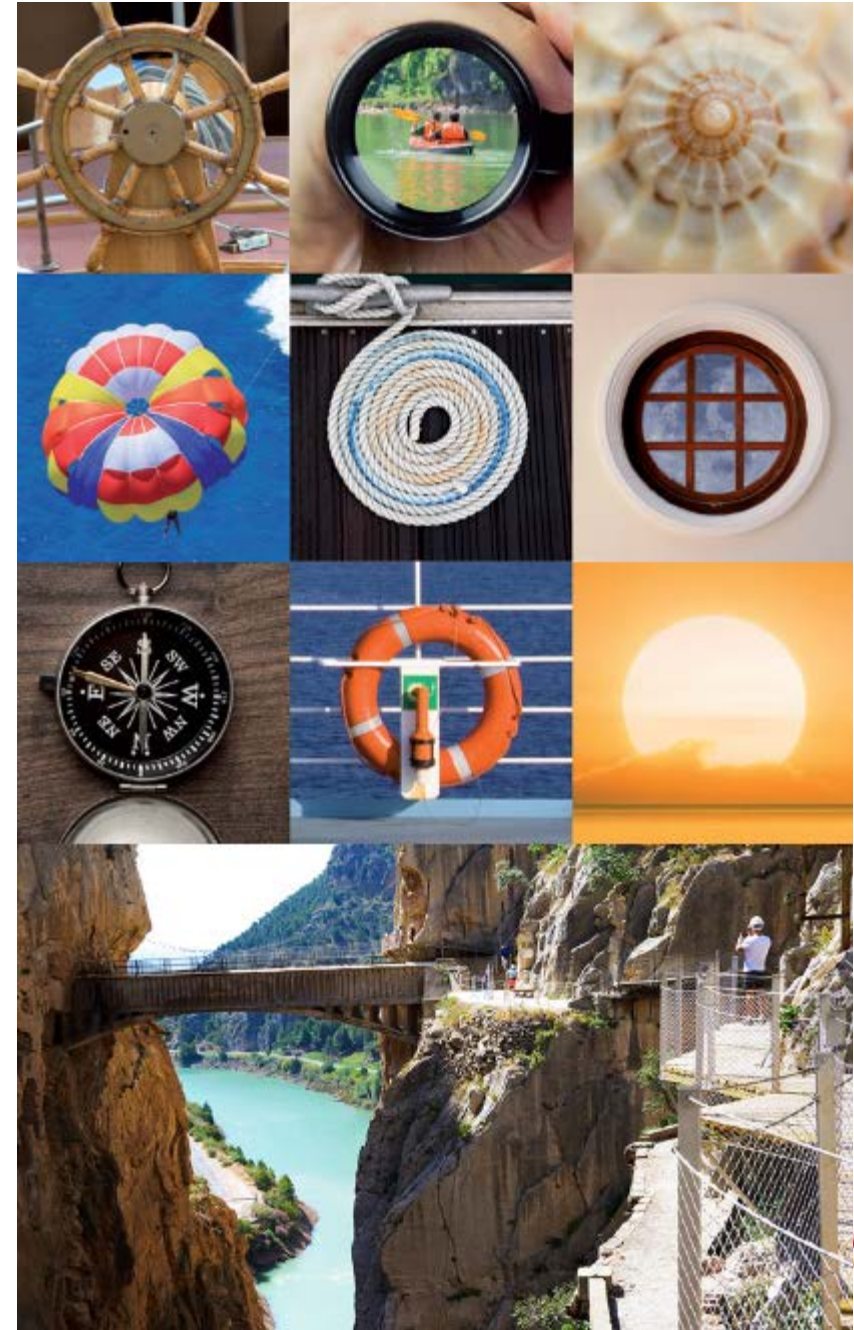
- Costa del Sol – Costa del Golf: destino **pionero** en la **promoción** del golf en España.
- **Primer destino continental** con más de 70 campos de golf.
- **Magnífica infraestructura** para la práctica de golf
- Un clima **privilegiado**
- Posibilidad de la **práctica** de este deporte **todo el año**





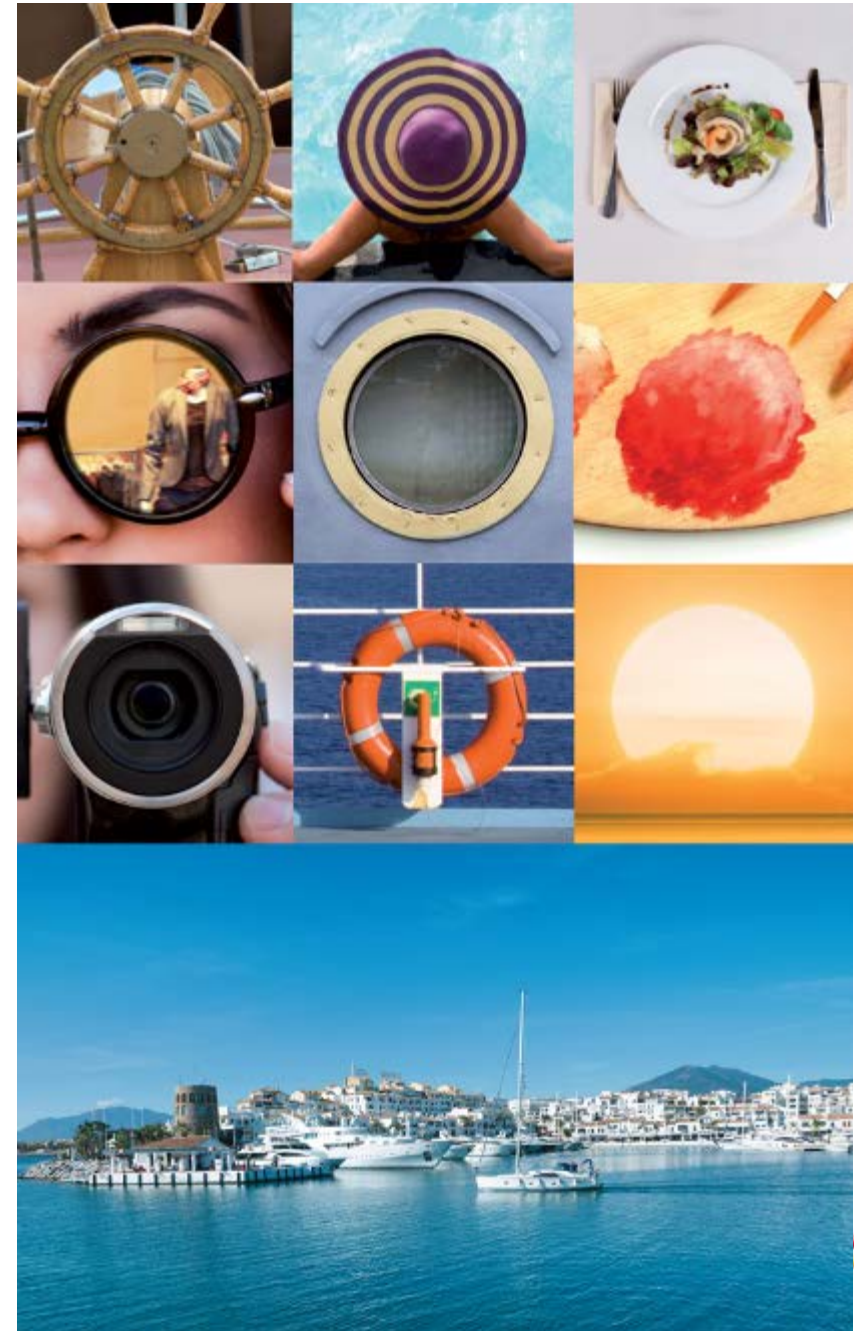
# VITA

- Málaga cuenta con una **amplia oferta** de turismo VITA.
- Málaga es **Verde**, Turismo del **Interior** y **Turismo Activo**.
- Naturaleza, patrimonio, cultura, gastronomía, clima excepcional, singulares rutas, multitud de deportes, paisajes, paz, tranquilidad...ETC.
- Oferta con **identidad propia** con una demanda en constante **crecimiento**.



# CRUCEROS

- Una de las mejores **infraestructuras portuarias** y un puerto con mayor **tendencia al crecimiento** del mediterráneo.
- **Puerto de entrada** a Andalucía para los cruceristas.
- **Gasto medio** del crucerista: 62€ en 5 horas.
- Enero a agosto 2015: **+12,82%**, con 224.509 turistas.





# ELITE

- La Costa del Sol se puede vivir de **otra manera**: en los mejores hoteles, restaurantes, palacios de lujo y realizando actividades **exclusivas** en lugares **exclusivos**.
- Producto con la marca **Marbella** como unos de sus referentes internacionales.
- Más de 500.000 turistas al año de este segmento; **gasto medio diario: 600€**



# CONVENTION BUREAU

- Destino único en el turismo de reuniones.
- Oferta de **calidad** especializada en los servicios sumado a un conjunto de **valores** hacen que Málaga-Costa del Sol sea un **destino altamente competitivo** en el segmento.
- Amplia infraestructuras en materia de **Palacios de Congresos, planta hotelera** con grandes capacidades y empresas **profesionales** en el sector.





# TURISMO IDIOMÁTICO

- Principal motivación de muchos visitantes de la Costa del Sol.
- Universidad de prestigio, centros privados de enseñanza de español en Málaga y en toda la costa, hospitalidad y nuestro extraordinario clima hacen de Málaga uno de los **destinos predilecto** en el sector.
- Más de 400.000 estudiantes en los últimos 12 años.



# HEALTH & WELLNESS

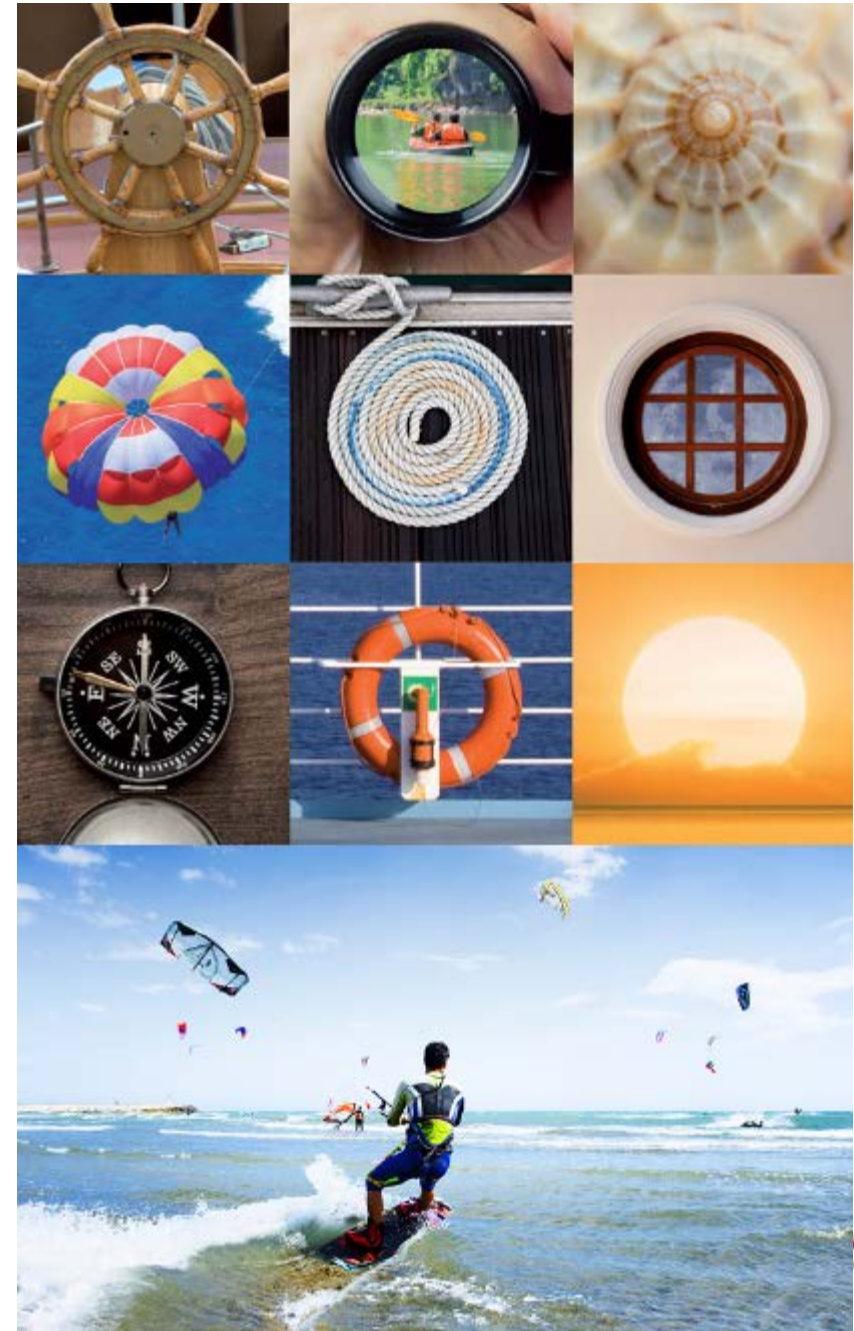
- El **turismo de Salud & Bienestar**, un segmento en auge en la Costa del Sol.
- **Turismo de Salud** incluye todo tipo de **terapias medicinales**, tales como cirugía estética, cardiovascular o tratamientos de fertilidad.
- Ofertas de **Wellness** en baños termales y spas.
- **Gran variedad** de clínicas, hospitales y centros especializados en toda la Costa del Sol.





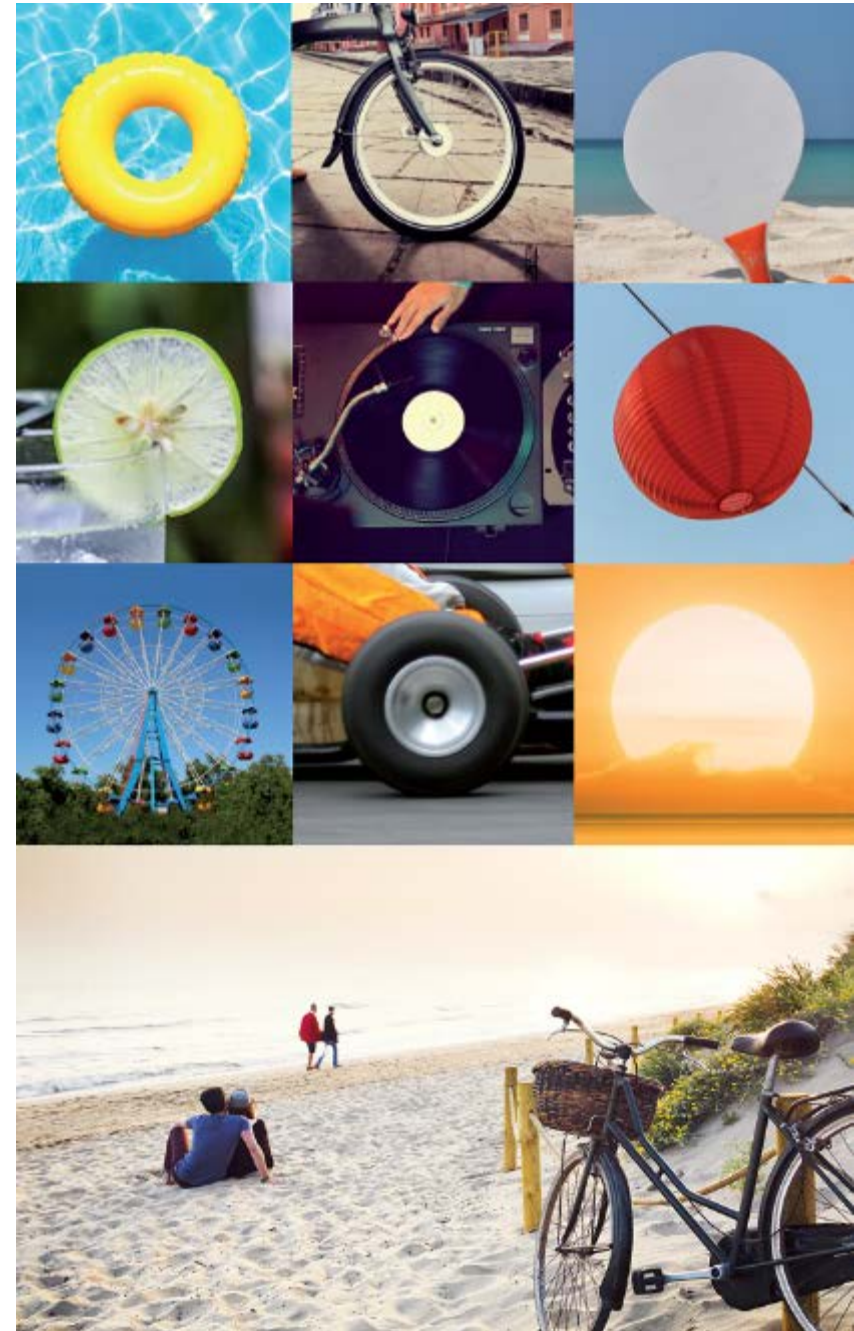
# NÁUTICA

- **11 puertos deportivos** a lo largo de los 160kms de costa con más de 4.500 atraques.
- **Amplia gama** de prácticas de deportes acuáticos en el interior de la provincia (ríos y lagos).
- Gracias al clima y el tranquilo mar del Mediterráneo, se puede disfrutar de **paseos en barco** durante **todo el año**.
- Es posible navegar en menos de **tres horas** desde la **Costa del Sol a Marruecos**.



# FUN & SUN

- La Costa del Sol es un destino con una de las ofertas de ocio **más amplia y variada de toda España**.
- Existe una **ideal combinación** de Sol y Playa con Cultura, Compras, Gastronomía, Vida Nocturna y Parques Temáticos.
- Solo los **parques temáticos** cuentan con casi **4 millones** de visitantes al año.
- Los **Parques Temáticos reúnen todo**, desde toboganes acuáticos a cocodrilos y hasta delfines.





# LIVING

- Un segmento que promueve la venta de propiedades en la Costa del Sol asegurando a la vez la **legalidad de la compra-venta**.
- El trabajo por este segmento mereció en 2013 la **Medalla Nacional** para Logros Extraordinarios en el Turismo.
- A pesar de la crisis económica, existe un **aumento anual del 20%** en compra de propiedades por parte de extranjeros.





# COSTA DEL SOL MÁLAGA



COSTA DEL SOL MÁLAGA  
HOLA!



COSTA DEL SOL MÁLAGA  
VITA



COSTA DEL SOL MÁLAGA  
COSTA DEL GOLF



COSTA DEL SOL MÁLAGA  
CONVENTION BUREAU



COSTA DEL SOL MÁLAGA  
LIVING



COSTA DEL SOL MÁLAGA  
FUN & SUN



COSTA DEL SOL MÁLAGA  
HOME PORT



COSTA DEL SOL MÁLAGA  
ELITE



COSTA DEL SOL MÁLAGA  
CULTURE LOVERS



COSTA DEL SOL MÁLAGA  
NÁUTICA



COSTA DEL SOL MÁLAGA  
HEALTH & WELLNESS





COSTA DEL SOL MÁLAGA  
VITA



▼ Tu itinerario

0



Home

Descubre VITA

Costa del Sol Verde

Costa del Sol Interior

Turismo activo

Alojamientos rurales

Ofertas

Portales temáticos

Ver vídeo



Málaga - Costa del Sol

Málaga Max: 20° Min: 12°



COSTA DEL SOL MÁLAGA  
CONVENTION BUREAU



Tu itinerario

0



Home

Conferencias y congresos

Transporte

Alojamiento

Empresas de servicios y DMC

Plan B

Ofertas

Portales temáticos

Ver vídeo



Málaga - Costa del Sol

Málaga Max: 20° Min: 12°





COSTA DEL SOL MÁLAGA  
HEALTH & WELLNESS



✓ Tu itinerario

0



Home

Salud y bienestar

Tratamientos y terapias

Spas y balnearios

Alojamiento

Ofertas

Portales temáticos

Ver vídeo





Málaga - Costa del Sol

Málaga Max: 20° Min: 12°






COSTA DEL SOL MÁLAGA  
HOLA!

  Tu itinerario **0**



- Home
- Aprende español en Málaga
- Academias
- Fuera del aula
- Cómo moverse
- Ofertas
- Portales temáticos

Ver vídeo 




Málaga - Costa del Sol

Málaga Max: 20° Min: 12° 






COSTA DEL SOL MÁLAGA  
CULTURE LOVERS

 ▼ Tu itinerario 0



- Home
- Tesoros de Málaga
- Picasso
- Museos
- Teatros
- Semana Santa
- Eventos
- Shopping
- Ofertas
- Portales temáticos



Ver vídeo 

Costa del Sol - Málaga

Málaga Max: 18° Min: 13° 





COSTA DEL SOL MÁLAGA  
ÉLITE



▼ Tu itinerario

0



Home

Costa del Sol de lujo

Alojamiento cinco estrellas

Experiencias de lujo

Gourmet

Shopping

Ofertas

Portales temáticos

Ver vídeo



Luxury Weekend  
MARBELLA

Plaza Beach

MARBELLA

Málaga - Costa del Sol

Málaga Max: 18° Min: 13°





COSTA DEL SOL MÁLAGA  
COSTA DEL GOLF



Tu itinerario

0



Home

Descubre la Costa del Golf

Campos de golf

Alojamiento

Reservar Green Fees

Más que golf

Ofertas

Portales temáticos

Ver vídeo







**COSTA DEL SOL MÁLAGA**  
HOME PORT



Tu itinerario

0



Home

Puerto de Málaga

Descubre Málaga

Shopping

Gastronomía

Ofertas

Portales temáticos

Ver vídeo



Málaga - Costa del Sol

Málaga Max: 18° Min: 13°





COSTA DEL SOL MÁLAGA  
NÁUTICA



▼ Tu itinerario

0



Home

Puertos deportivos

Buceo

Chárter náutico

Vela

Otras actividades acuáticas

Ofertas

Portales temáticos

Ver vídeo



Málaga - Costa del Sol

Málaga Max: 18° Min: 13°





▼ Tu itinerario

0



Home

Descúbrela

Qué Hacer

Agenda

Dónde Dormir

Gastronomía

Antes de Viajar

Ofertas

Portales temáticos

Ver vídeo



Costa del Sol - Málaga

Málaga Max: 19° Min: 14° 



Todo ello sienta las bases para  
**nuevas vías**  
de promoción turística

# Resumen Resultados 2015

Número de turistas record en la provincia de Málaga  
**10.598.000 personas**

# Resumen Resultados 2015

**600.000 viajeros más**  
en comparación a 2014

**Turistas nacionales**

**Var**  
**2015/14**

▲ 6,27%

**Turistas internacionales**

▲ 2,33%

**Turistas Totales**

▲ 3,97%

**10.598.000**





# Resumen Resultados 2015

**Crecimiento 6,5%** del número empresas turísticas vs 2014. Equivale a **790 empresas turísticas más**, elevando el promedio de empresas del sector turístico a **13.000**

# Resumen Resultados 2015

Por primera vez en la historia de la Costa del Sol, se pasa la barrera de los **tres mil establecimientos turísticos reglados**

# Resumen Resultados 2015

Aumento del numero de establecimientos  
turísticos en con respecto a 2014, un **6,84%**



# Resumen Resultados 2015

Esta industria **emplea 6.000 personas más**, 6,8% más en comparación a 2014, en **total 143.000 personas**

# Resumen Resultados 2015

Impacto total del **gasto turístico** en 2015 asciende a **11.500 millones de euros**, siendo la producción indirecta unos 3.970,4 millones de euros adicionales

# Resumen Resultados 2015

Si se compara con el inicio de la crisis, 2008, el **empleo turístico ha aumentado un 20%**, pasando de un promedio de 78.804 afiliaciones a la SS en 2008 a los 94.260 en 2015, lo que ha supuesto 15.454 afiliaciones más.

# Resumen Resultados 2015

**Pernoctaciones hoteleras** las noches reservadas por los viajeros se cifran en **17 millones**, 3,6% más.



# Plan de Acción 2016

[visitcostadelsol.com](http://visitcostadelsol.com)



**COSTA DEL SOL MÁLAGA**



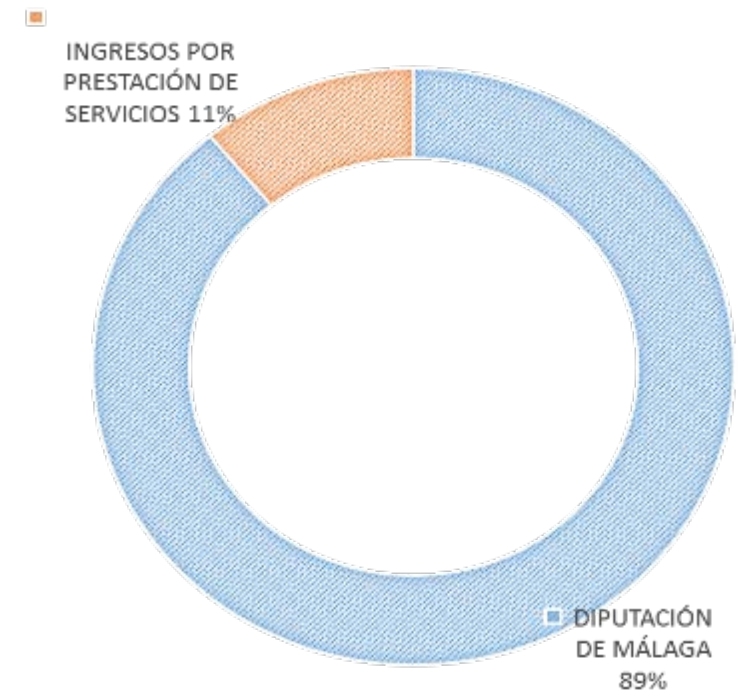
# Plan de Acción 2016

## DISTRIBUCIÓN DE LOS INGRESOS

Ingresos previstos: 8,3 millones de euros

### INGRESOS PREVISTOS

DIPUTACIÓN DE MÁLAGA	7.383.794 €	89,1%
INGRESOS POR PRESTACIÓN DE SERVICIOS	906.525 €	10,9%
	8.290.319 €	100,0%





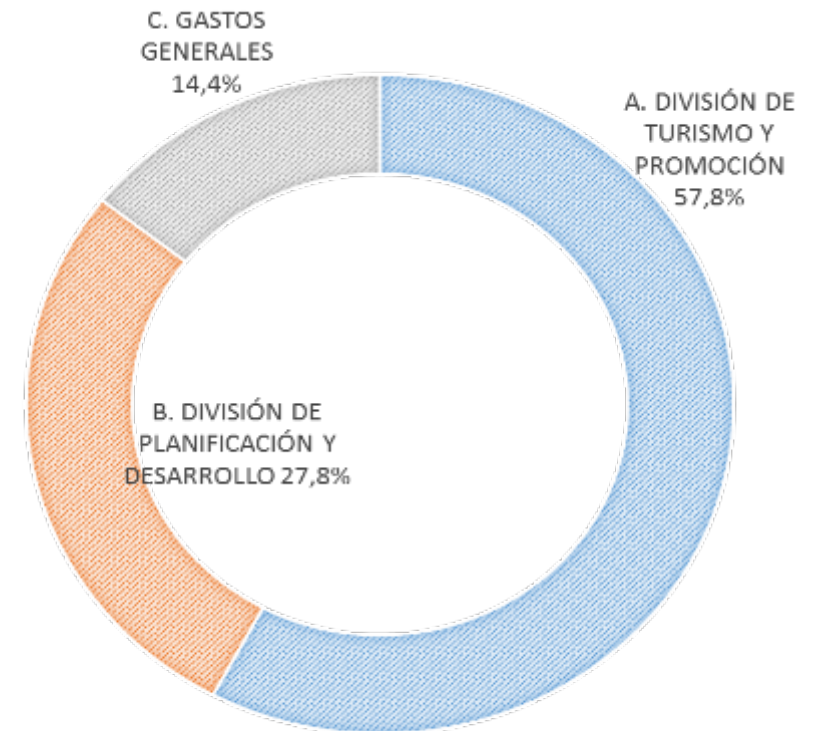
# Plan de Acción 2016

## DISTRIBUCIÓN DE LOS GASTOS

*Gastos previstos: 8,3 millones de euros*

### TOTAL DE GASTOS

		<u>% sobre Total</u>
A. DIVISIÓN DE TURISMO Y PROMOCIÓN	4.793.506 €	57,8%
B. DIVISIÓN DE PLANIFICACIÓN Y DESARROLLO	2.305.777 €	27,8%
C. GASTOS GENERALES	1.191.036 €	14,4%
	<b>8.290.319 €</b>	<b>100,0%</b>



# Plan de Acción 2016

## DISTRIBUCIÓN DE LOS GASTOS

*División de  
Turismo y Promoción*

### A. DIVISIÓN DE TURISMO Y PROMOCIÓN

		% sobre Total
VACACIONAL, OCIO Y GOLF	903.300 €	10,9%
CULTURAL, CRUCEROS E IDIOMÁTICO	355.000 €	4,3%
CONVENTION BUREAU & ÉLITE	580.300 €	7,0%
VERDE, INTERIOR Y TURISMO ACTIVO	90.100 €	1,1%
TURISMO DE SALUD Y NÁUTICO	210.000 €	2,5%
LIVING COSTA DEL SOL	50.000 €	0,6%
ANÁLISIS E INTELIGENCIA TURÍSTICA	78.090 €	0,9%
COMUNICACIÓN Y PUBLICIDAD	210.000 €	2,5%
MARKETING ONLINE	850.000 €	10,3%
REFUERZO A LA PROMOCIÓN Y PATROCINIOS	412.910 €	5,0%
MATERIAL PROMOCIONAL	100.000 €	1,2%
RECURSOS HUMANOS	953.806 €	11,5%
	<b>4.793.506 €</b>	<b>57,8%</b>



# VACACIONAL Y OCIO



Promoción del segmento vacacional especialmente centrada en otoño e invierno para seguir avanzando en la gestión de la estacionalidad en 2016,

**consolidando la imagen de la Costa del Sol como un destino perfecto en los doce meses del año**

# GOLF



Continuar impulsando en colaboración con los profesionales vinculados a la promoción del segmento en la provincia acciones y estrategias para **consolidar el prestigio y liderazgo de la marca Costa del Golf a nivel mundial**

# CULTURAL, CRUCEROS E IDIOMATICO



Convertirnos en un referente cultural en el sur de Europa (potenciando compras, gastronomía, city break, nuestro estilo de vida), para ampliar la imagen de marca de un destino asociado hasta ahora exclusivamente al Sol y Playa, especialmente con acciones propias con socios



# CRUCEROS



Mejorar nuestra competitividad para **seguir**  
posicionando a Málaga como puerto base

# IDIOMÁTICO



Recuperar el liderazgo de Málaga y la Costa del Sol  
en el aprendizaje de idiomas, con acciones que refuercen  
la imagen del destino y sus valores



# CONVENTION BUREAU Y ELITE





# CONVENTION BUREAU



Avanzar en la promoción del destino Málaga Costa del Sol para seguir posicionando a la provincia en el segmento MICE en los mercados maduros así como propiciando la apertura de nuevos mercados

# ELITE



Reforzar la imagen de la provincia de Málaga como un **destino de Lujo** y seguir potenciando la promoción de sus principales referentes en este segmento



# VITA (VERDE, INTERIOR, TURISMO ACTIVO)



Continuar con la labor de identificación de recursos de turismo de interior de la provincia de Málaga y diseño de acciones propias y estrategias de **comercialización de la marca VITA y oferta existente** en el destino



# SALUD Y BELLEZA



Diseño de Acciones y Estrategias para **posicionar a la marca Health and Wellness Costa del Sol** en los diferentes mercados potenciales en colaboración con plataformas vinculadas al segmento en la provincia y en coordinación con Spain Care del Ministerio de Turismo

# TURISMO NAUTICO



Impulso de acciones junto con profesionales del sector para **desarrollar la marca Costa del Sol asociada al turismo náutico**, como vehículo de promoción de las actividades vinculadas al mismo, tanto litoral como interior

# ANÁLISIS E INTELIGENCIA TURÍSTICA



Estudios de mercados

Estudios de segmentos

Análisis competitividad

Propuestas de mejora

Oportunidades  
Comercialización

Dotar de la información necesaria a los responsables de organismos públicos y empresas privadas, para que la **toma de decisiones** sea lo más eficiente posible, convirtiendo a su vez a la Costa del Sol en el destino con mejor “inteligencia turística” de España



# COMUNICACIÓN



Press y blog trips

Campañas publicidad

Apoyo al resto  
de departamentos

Lograr amplia **presencia en prestigiosos medios** nacionales e internacionales para fortalecer la imagen de marca Costa del Sol. Lograr dicha reputación y mantenerla con especial atención a la potenciación de press trips, asegurando el impacto promocional de los diferentes segmentos en medios tradicionales y redes sociales

# MARKETING ONLINE



Sistema Gestión de destino

Medición analítica acciones

Sistema de información  
en destino

Promocionar Costa del Sol a través del **ámbito digital**, adaptando el destino a las necesidades del nuevo viajero, colocándolo en el epicentro de cualquier acción de promoción, esto nos permitirá realizar acciones en base al comportamiento real de consumo,

mediante una estrategia de **“inbound marketing”**

# Plan de Acción 2016

## DISTRIBUCIÓN DE LOS GASTOS

*División de Planificación y Desarrollo*

### **B. DIVISIÓN DE PLANIFICACIÓN Y DESARROLLO**

		<u>% sobre Total</u>
<b>DESARROLLO ECONÓMICO</b>	<b>130.000 €</b>	<b>1,6%</b>
<b>PLANIFICACIÓN TERRITORIAL Y URBANÍSTICA</b>	<b>90.000 €</b>	<b>1,1%</b>
<b>TECNOLOGÍAS DE LA INFORMACIÓN</b>	<b>91.660 €</b>	<b>1,1%</b>
<b>RECURSOS HUMANOS</b>	<b>1.994.117 €</b>	<b>24,1%</b>
	<b>2.305.777 €</b>	<b>25,2%</b>



# Plan de Acción 2016

## DISTRIBUCIÓN DE LOS GASTOS

*Gastos Generales*

### **C. GASTOS GENERALES**

---

		<u>% sobre Total</u>
<b>LOGISTICA Y SERVICIOS GENERALES</b>	<b>590.488 €</b>	<b>7,1%</b>
<b>SERVICIOS EXTERIORES</b>	<b>600.548 €</b>	<b>7,2%</b>
	<b>1.191.036 €</b>	<b>14,4%</b>

# División de Planificación

## DOCUMENTO DE APROBACIÓN INICIAL



PGOU

Proyectos y gestiones

Senda Litoral

Plan estratégico  
de la Axarquía

DEPARTAMENTO DE  
**PLANIFICACIÓN TERRITORIAL**

# DEPARTAMENTO DESARROLLO ECONÓMICO



Oficina Provincial de Inversiones    Invertir en Málaga    Entidades de apoyo a la inversión    Guía de Espacios productivos    Guía del inversor    Oportunidades de negocio Público - Privado    Herramientas para el inversor

## Entidades de apoyo a la inversión

La **Oficina Provincial de Inversiones de Málaga** está impulsada por la Diputación de Málaga y gestionada por SOPDE. Cuenta con la participación de La Universidad de Málaga, la Confederación de Empresarios de Málaga, el Parque Tecnológico de Andalucía, la Cámara de Comercio de Málaga y con la colaboración de una importante red de entidades que promueven el desarrollo socioeconómico del territorio.

## Guía del inversor

Es una herramienta básica para que cualquier inversor potencial pueda conocer de forma precisa los principales aspectos de carácter legal, administrativo y económico a considerar en el proceso de puesta en marcha de un proyecto empresarial en la provincia de Málaga.

Guía del Inversor

Business Angels

Oficina Provincial de Inversiones

Estudios socioeconómicos

Posicionar la provincia de Málaga como un destino ideal para invertir, dinamizando, a través de **Invest In Malaga**, la captación de inversiones, especialmente TURÍSTICAS, principal motor de nuestra economía. A su vez, prestar **servicios de asesoramiento a pymes y emprendedores** que pretendan desarrollar su actividad en la provincia,

potenciando la **Red de Business Angels** de Málaga y realizando estudios territoriales, sectorial y de opinión.



# DEPARTAMENTO TIC



Tecnologías de la Información

Malaga.es y portal 74 ayuntamientos

Asesoramiento transparencia Diputación, entidades públicas y Ayuntamientos

Lograr que los ayuntamientos de la provincia de Málaga (y la propia Diputación) nos consideren su referencia en materia de **desarrollo tecnológico, protección de datos y transparencia**. Contribuir con nuestro conocimiento a la mejora de la eficiencia de la gestión de la administración local y a la reingeniería de sus procesos

# DEPARTAMENTO ADMINISTRACIÓN

## empresa

Presentación

Órganos Directivos

Estructura Organizativa

Contacto

Sistema Q, MA y SST

## servicios

Planificación Territorial

Proyectos

Desarrollo Económico y Turístico

Proyectos

Tecnologías de la Información y Modernización

Proyectos

Tecnologías de la Información y Modernización

## proyectos

SOPDE en la provincia

Servicio de apoyo a la PYME y Emprendedores

Objetivos y Territorio

Servicios y Recursos

Málaga Business Angels

Información

Preguntas Frecuentes

Portal malaga.es en internet

Desarrollo de portales web municipales

## datos abiertos

Observatorio Provincial

Población

Evolución del paro

Paro Abril 2015

Valores absolutos

% sobre población 16/64 años

% sobre población total

Informes

Sociológicos

Turísticos

Económicos

## noticias

Prensa

Boletín Informativo

## zona de trabajo

Perfil del Contratar

Adjudicaciones ent 2013 y Mayo de 20

Adjudicaciones anteriores a 2012

Área de usuarios

Zona de descarga

Correo Web

Panel de Control

Intranet

Gestor personal

Llevar a cabo una **óptima gestión económico-financiera** con un control presupuestario mensual, trimestral y anual con el objetivo de ser un modelo en materia financiera y cumplir con:

a) Los periodos medios de **Pago a Proveedores**

b) Cumplir con los objetivos exigidos por la **Ley de Transparencia**